

新聞稿

致: 財經版 / 港聞版編輯及記者

二零零五年一月十八日

國際問卷調查結果顯示
香港中型企業東主壓力指數東亞最高

均富會計師行「企業東主 – 國際問卷調查 2005」(International Business Owners Survey) 結果顯示, 香港中型企業東主的壓力指數在東亞受訪地區中排行第一, 全球則排行第五。54%被訪者指管理企業業務, 令他們大受壓力。

是次調查訪問了 24 個國家的中型企業東主, 其中 39%表示比前一年感到更大的壓力。台灣有最多(39%)受訪者表示壓力上升。香港、墨西哥及土耳其同時排行第二, 三地都有 54%受訪者表示比前一年有更大的壓力。

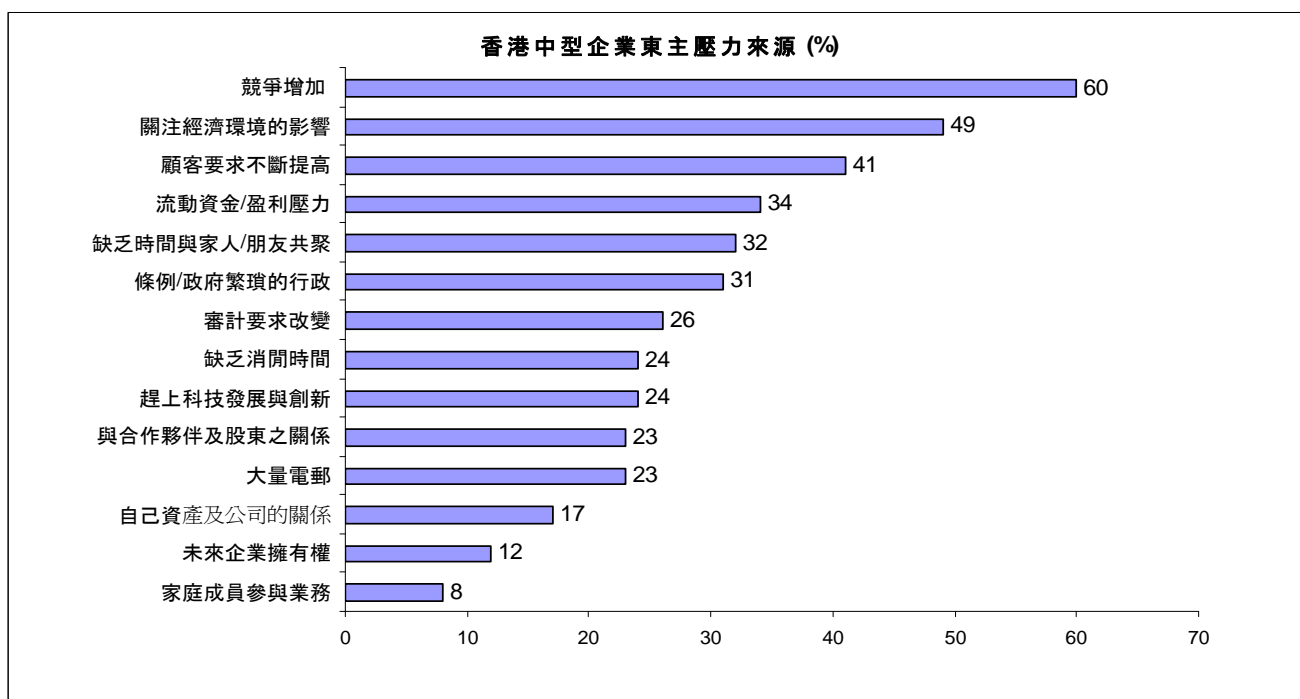
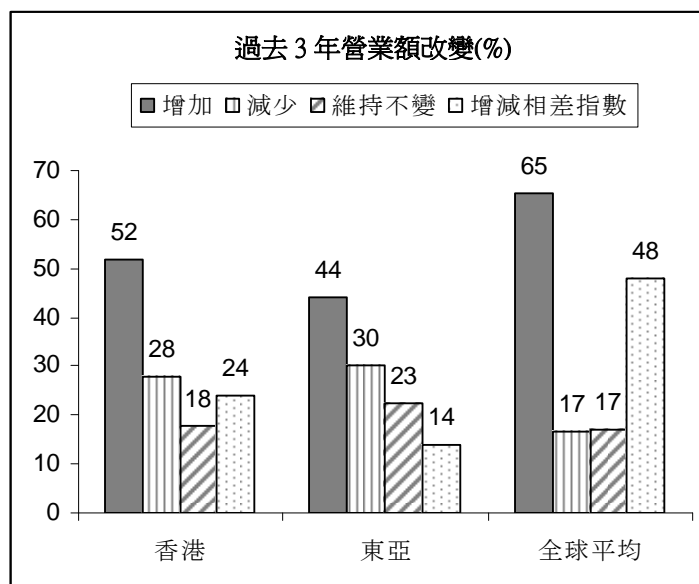
企業東主壓力指數 – 管理業務帶來大至極大壓力 (%)	
土耳其	81
波蘭	64
俄羅斯	61
南非	61
新西蘭	59
香港	54
澳洲	52
希臘	51
菲律賓	51
日本	47
台灣	47
美國	46
西班牙	43
墨西哥	42
德國	41
印度	40
愛爾蘭	40
加拿大	39
新加坡	38
瑞典	38
英國	38
法國	37
意大利	25
荷蘭	17
東亞平均數	47
北美自由貿易協定國平均數	46
歐盟平均數	37
全球平均數	44

企業東主感到比前一年有更大壓力 – 壓力指數上升/大幅度上升 (%)	
台灣	69
香港	54
墨西哥	54
土耳其	54
印度	53
菲律賓	53
日本	51
俄羅斯	51
南非	50
新加坡	46
愛爾蘭	41
希臘	39
波蘭	39
德國	37
西班牙	37
法國	36
澳洲	34
美國	34
英國	33
新西蘭	32
意大利	30
加拿大	26
荷蘭	25
瑞典	23
東亞平均數	53
歐盟平均數	35
北美自由貿易協定國平均數	34
全球平均數	39

資料來源: 均富會計師行「企業東主 – 國際問卷調查 2005」

均富會計師行董事 Gary James 表示：「全球整體的壓力指數偏高，達 44%，同時有 39%受訪者更指壓力比前一年大增。東亞企業東主所承受的壓力尤其嚴重，共 53%受訪者指壓力較前一年增加。」

香港有 52%受訪的中型企業東主認為過去 3 年營業額上升，樂觀/悲觀相差指數*較去年上升了 9% (由 2004 年 51%升至 2005 年 60%)。然而，正在復甦的經濟與及對前景的樂觀並未能令香港中型企業東主舒一口氣。統計數字顯示，壓力主要來自以下三項：競爭增加 (60%)、關注經濟環境的影響 (49%) 及顧客要求不斷提高 (41%)。



資料來源：均富會計師行「企業東主－國際問卷調查 2005」

Gary James 補充道：「做生意少不免會帶來壓力。而各項指標均顯示，無論身處何地，今年企業東主所感受的壓力是前所未見。更甚的是，經營得法的生意所帶來的壓力甚於生意失敗。」

企業東主 — 國際問卷調查

企業東主 — 國際問卷調查(International Business Owners Survey) 已踏入第三年，在 2004 年秋天進行，向 24 個國家的 6,300 位中型企業業務東主展開訪問。企業東主 — 國際問卷調查，是均富會計師行繼 1993 年至 2001 年進行的歐洲業務問卷調查 (European Business Survey)，於 2002 年開展的另一大規模調查研究，並由 Experian Business Strategies Limited 及 Wirthlin Worldwide 協助推行。

此項調查在亞洲發生地震及海嘯災難前完成。

均富會計師行簡介

均富會計師行享譽國際，專門為企業家型業務提供會計、稅務及商業顧問服務。均富會計師行的業務遍及全球一百一十一個國家，僱員總數逾二萬二千人，其中香港、北京、上海、廣州及深圳成員所約有僱員四百多人。

如有任何查詢，請聯絡：

Gary James – 董事

T +852 2218 3137

F +852 2218 3637

E gary.james@gthk.com.hk

徐英霞 - 市場部經理

T +852 2218 3207

F +852 2218 3707

E estella.tsui@gthk.com.hk